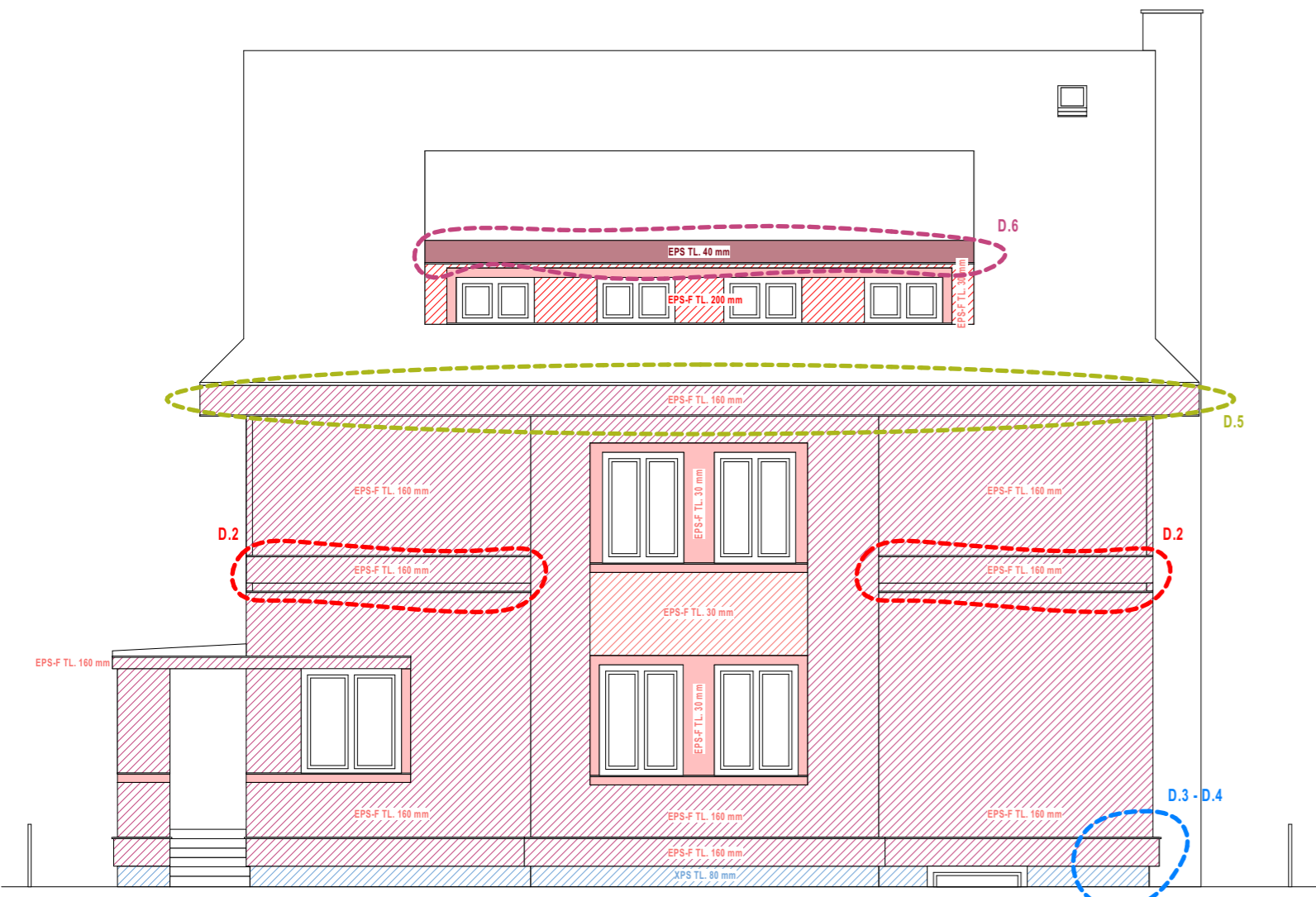
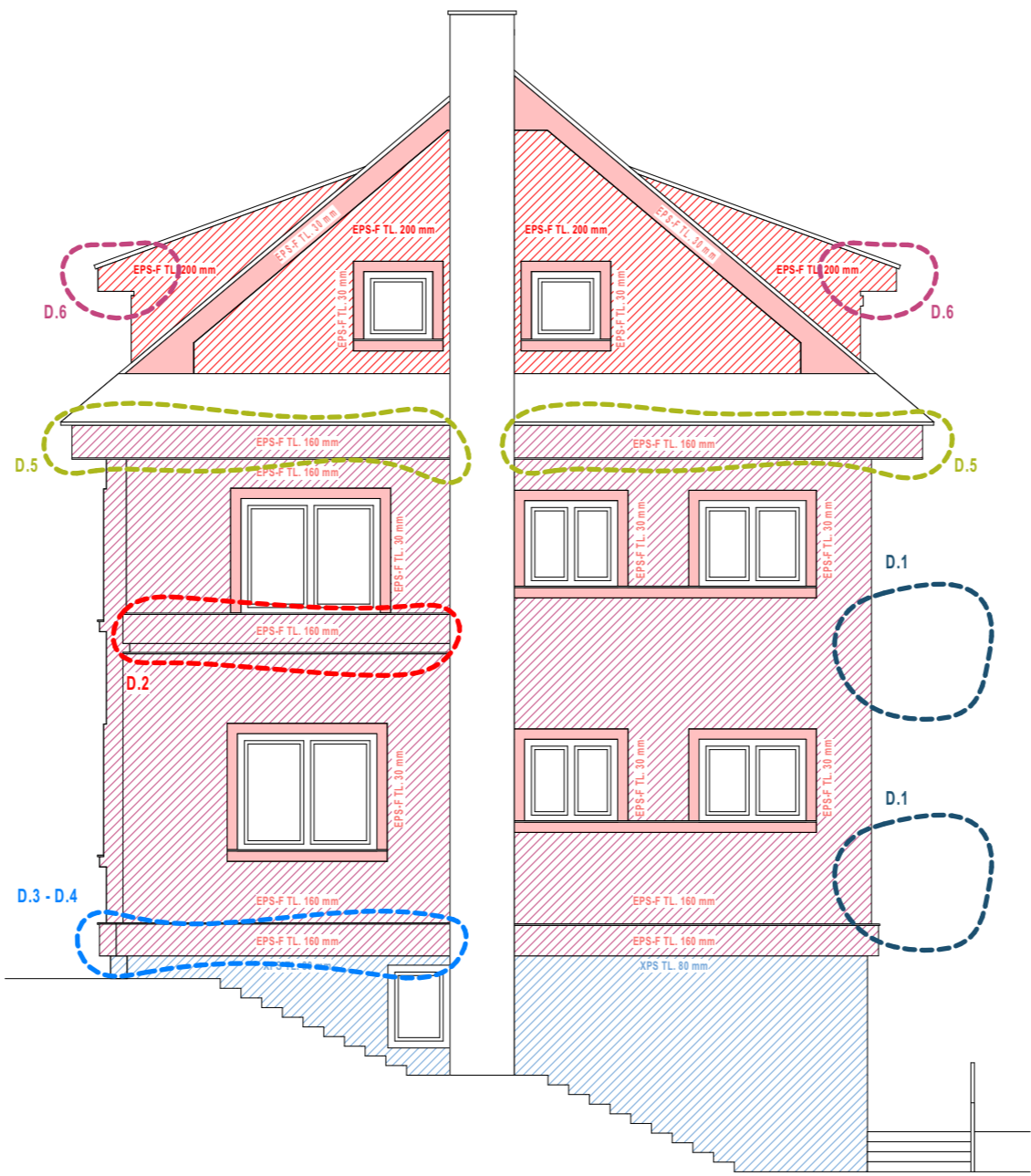


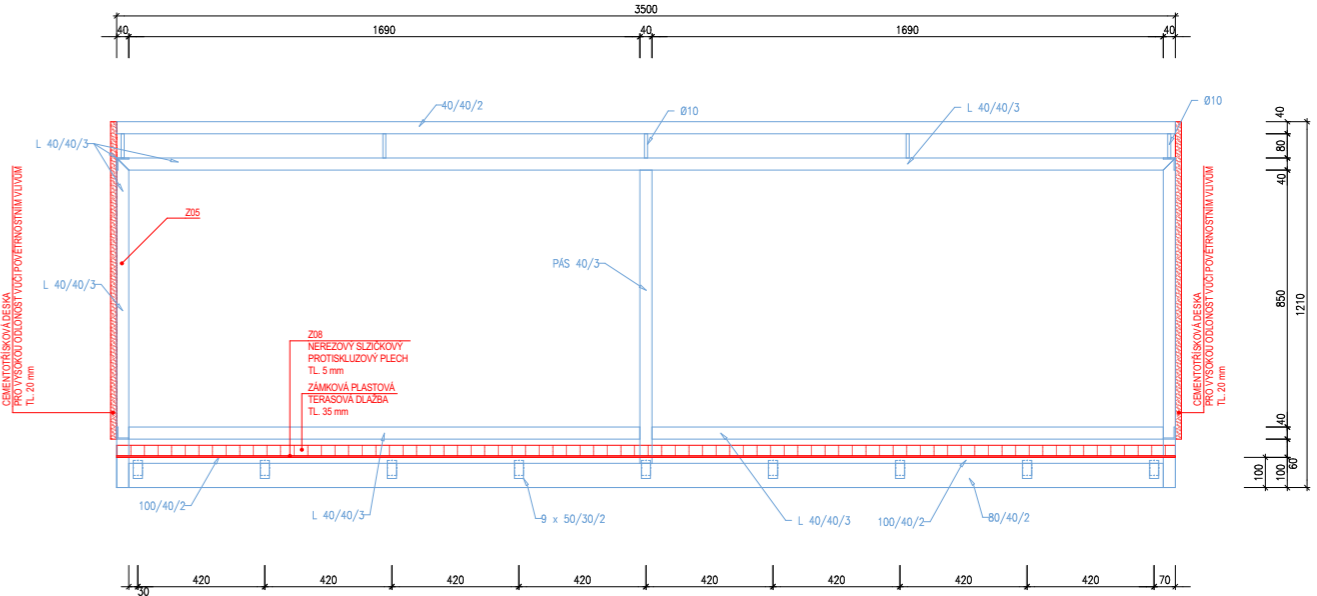
POHLED ZE ZÁPADNÍ STRANY



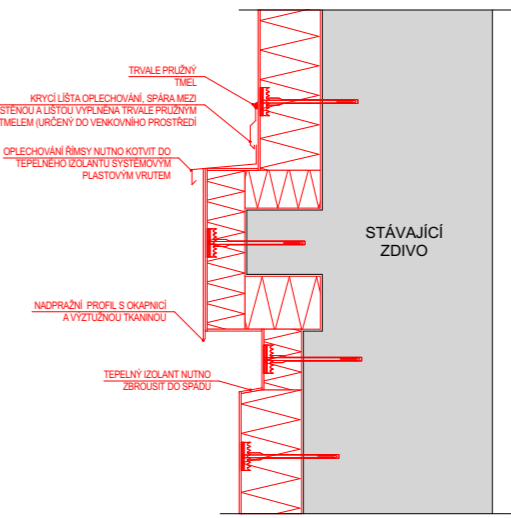
POHLED Z JÍŽNÍ STRANY



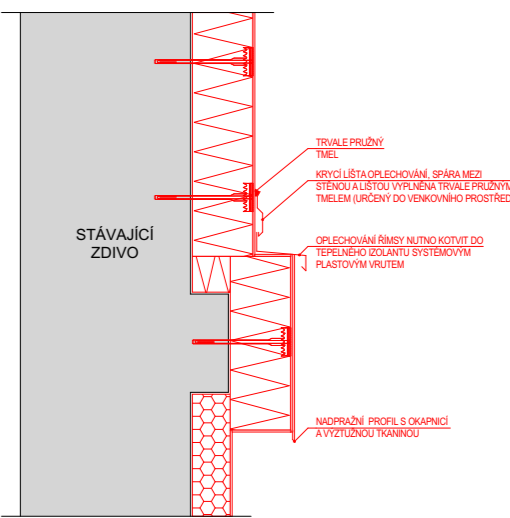
DETAIL BALKONOVÉ KONSTRUKCE - D.1



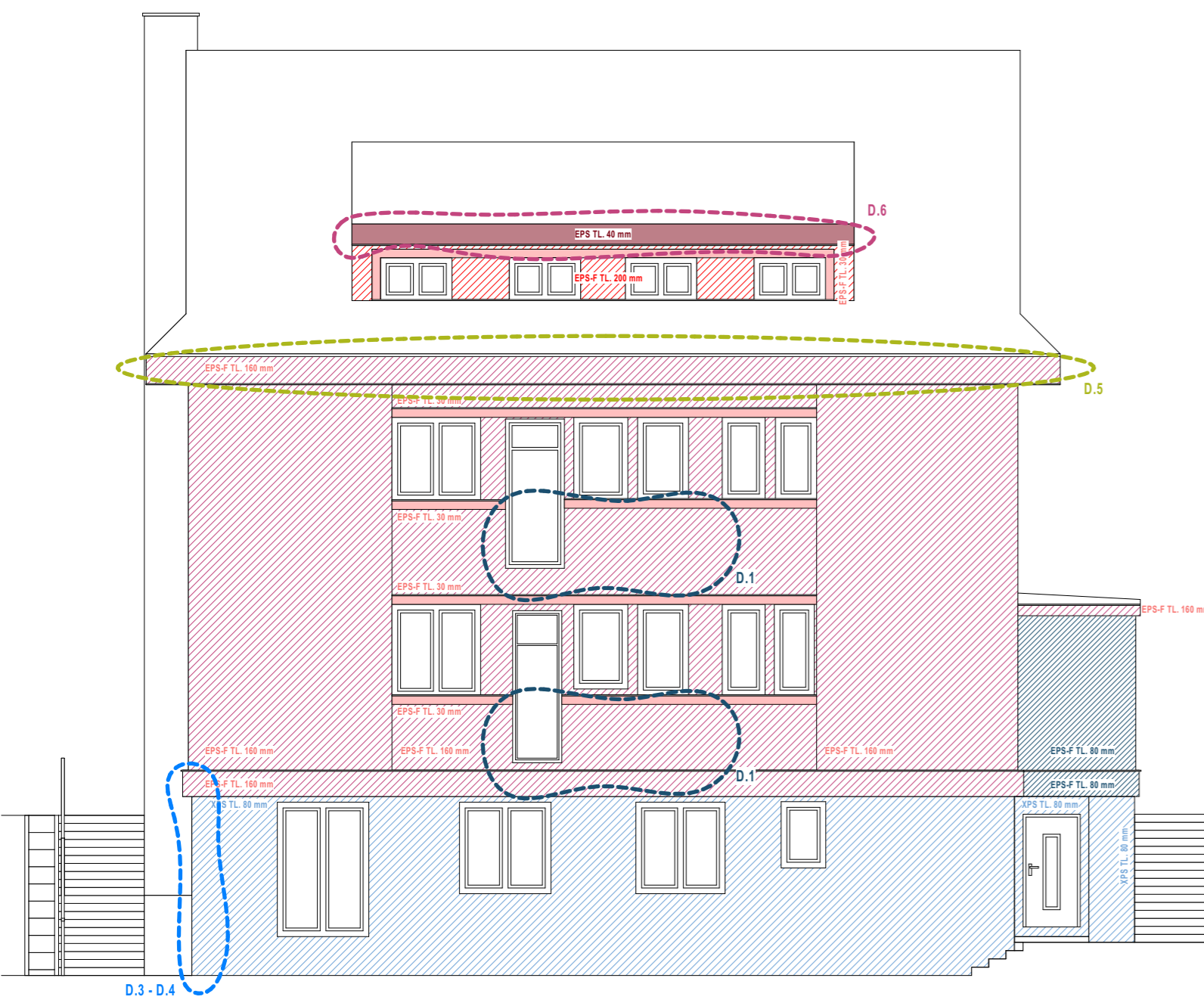
DETAIL FASÁDNÍ ŘÍMSY D.2



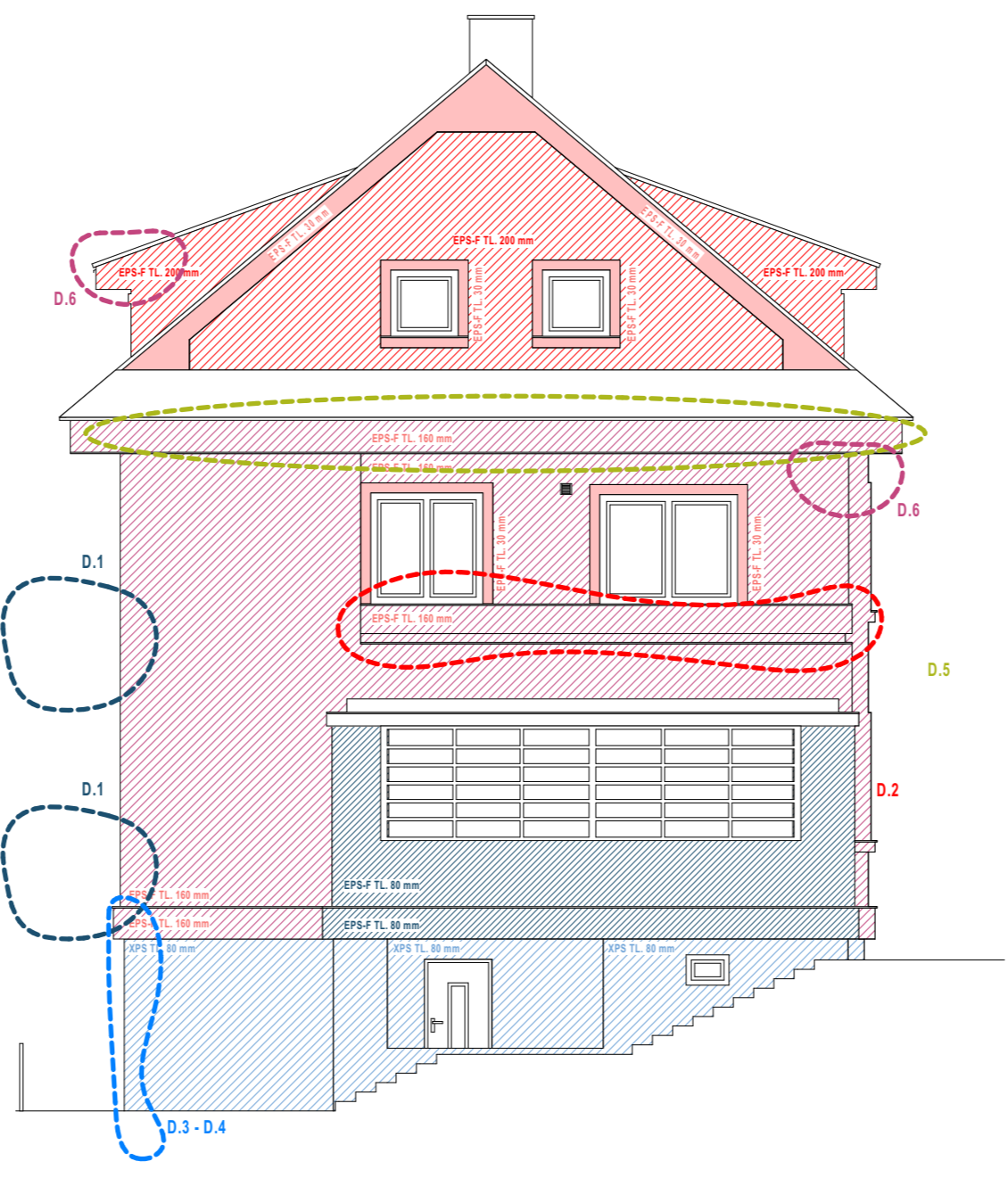
DETAIL SOKLOVÉ ŘÍMSY D.3



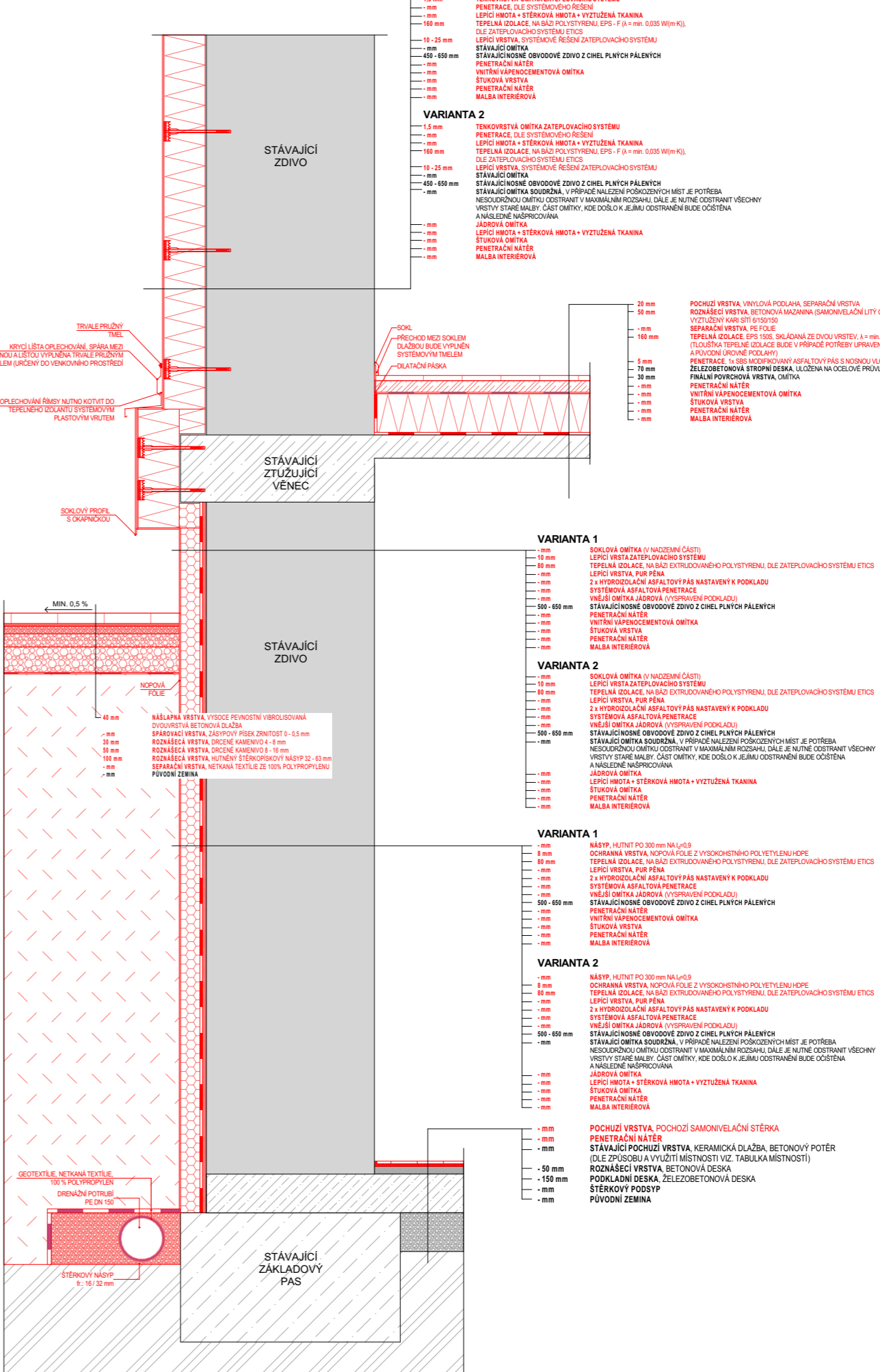
POHLED Z VÝCHODNÍ STRANY



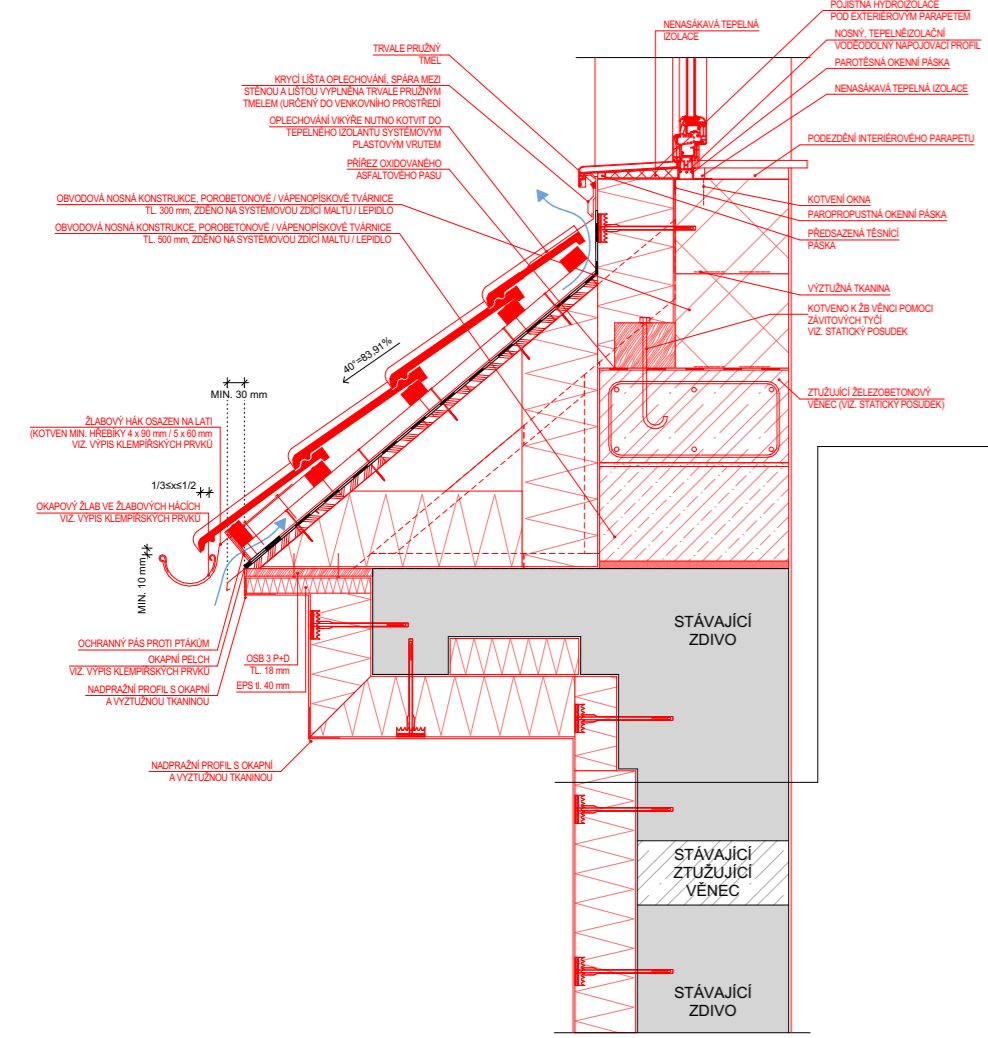
POHLED ZE SEVERNÍ STRANY



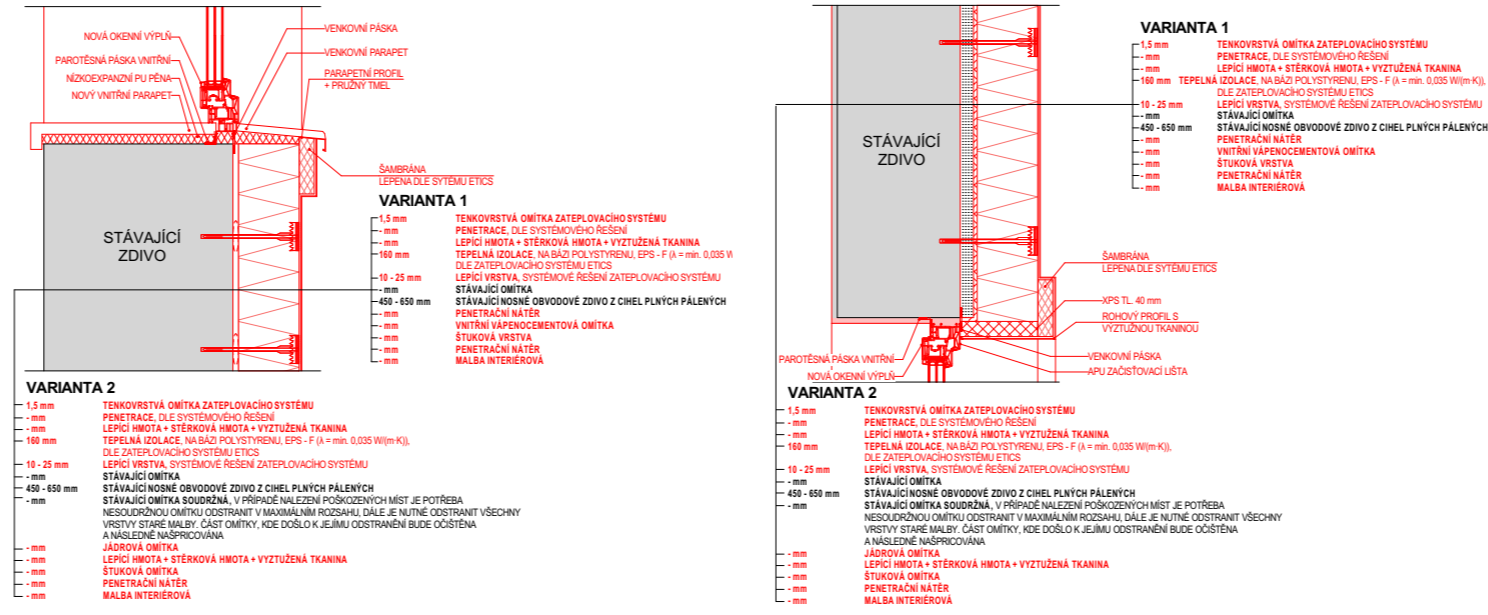
DETAIL SOKLOVÉ ČÁSTI D.4



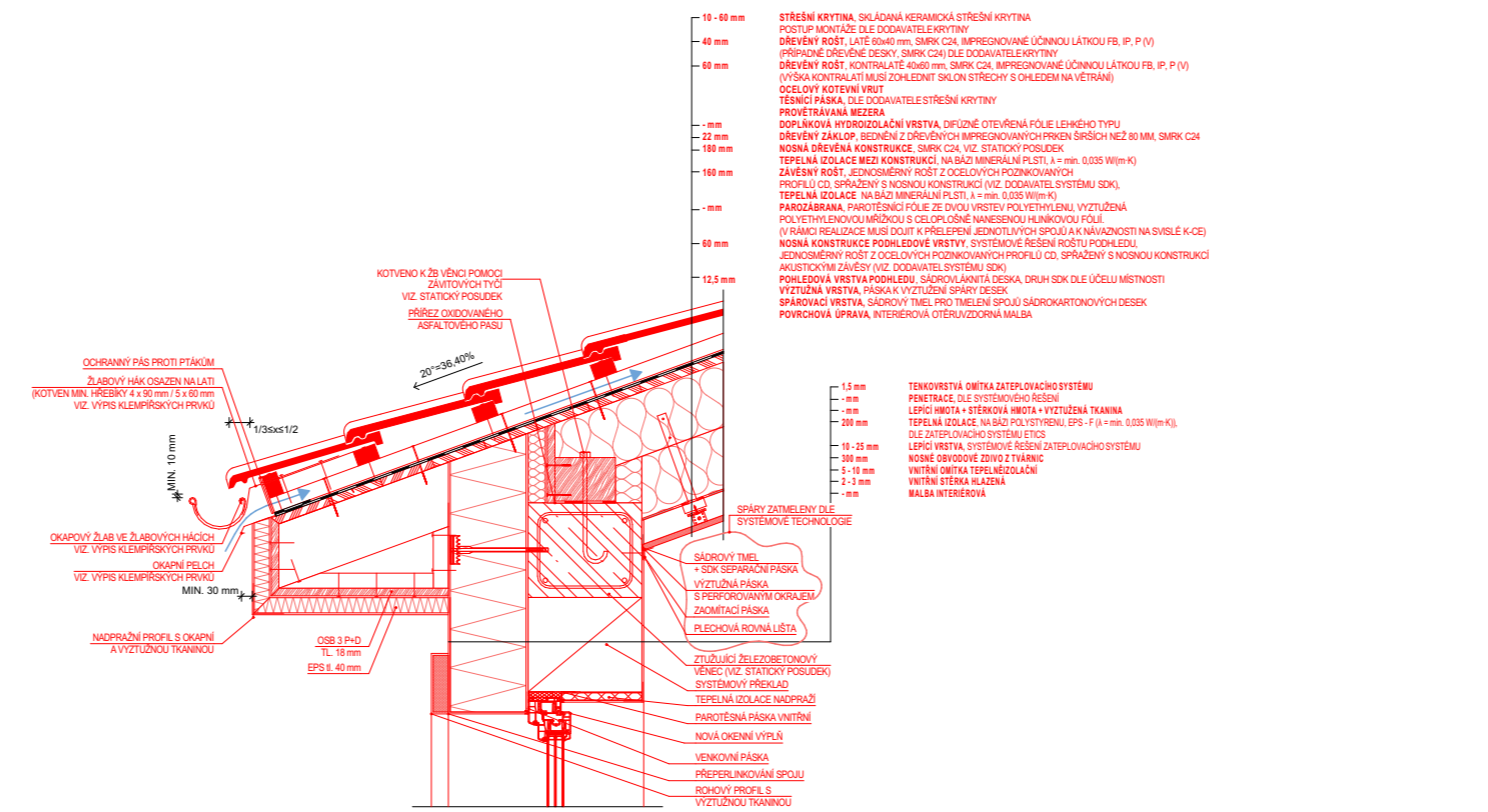
DETAIL STŘEŠNÍ KONSTRUKCE - HLAVNÍ ŘÍMSA A OKAPOVÁ ČÁST - D.5



DETAIL OKENNÍCH OTVORŮ



DETAIL STŘEŠNÍ KONSTRUKCE - OKAPOVÁ ČÁST VIKÝŘE - D.6



SO-01 DŮM HRÁZNĚHO ±0,000 = 354,570 mm.m. B.p.v.		SO-02 KRYTÉ STÁNÍ PRO OSOBNÍ AUTOMOBILY ±0,000 = 353,380 mm.m. B.p.v.	
VYPRACOVAL	Ing. Pavel Paděra	KRESLIL	Ondřej Šumpich
KONTOLOVAL	Ing. Josef Paděra		
INVESTOR	Povodí Moravy, s.p., sídlem Dřevařská 11, 602 00 Brno, IČO: 708 90 013 Zastoupení: MVDr. Václav Gargulák, generální ředitel		
MÍSTO STAVBY	p.č. st. 331, 736, 737, 535, 1394/14, 551, 547/2 katastrální území: Vranov nad Dyjí [785415]		
NÁZEV PROJEKTU	VD Vranov, DŮM HRÁZNĚHO - REKONSTRUKCE		
OBSAH	D.1.1 - ARCHITEKTONICKO - STAVEBNÍ ŘEŠENÍ		
	POHLEDY - ŘEŠENÍ FASÁDNÍHO IZOLANTU (NS)		
		 www.ppatelier.cz	
		DATUM	Srpen 2023
		MĚŘÍTKO	1:100 / 1:20
		ÚČEL	DUR+DSP / DPS
		Č. VÝKRESU	D.1.1.34
		Č. PÁŘE	